

CATÁLOGO 2026

TOOLS
FOR
EXPERTS

Bj BRANDSTEEL

CRIQUEES BOTELLA



2
TON

CÓD:
BOT2

Características

Vástago rectificado
Válvula de seguridad

TOPE REGULABLE

GARANTÍA 1 AÑO



4
TON

CÓD:
BDP04

Características

Vástago rectificado
Válvula de seguridad
Tope regulable

DOBLE PISTÓN

GARANTÍA 1 AÑO

CRIQUES BOTELLA

www.brandsteel.com.ar



6
TON

CÓD:
BOT6

Características

Vástago rectificado
Válvula de seguridad

TOPE REGULABLE

GARANTÍA 1 AÑO



10
TON

CÓD:
BOT10

Características

Vástago rectificado
Válvula de seguridad

TOPE REGULABLE

GARANTÍA 1 AÑO

CRIQUES BOTELLA



16
TON

CÓD:
BOT16

Características

Vástago rectificado
Válvula de seguridad

TOPE REGULABLE

GARANTÍA 1 AÑO



20
TON

CÓD:
BOT20

Características

Vástago rectificado
Válvula de seguridad

TOPE REGULABLE

GARANTÍA 1 AÑO

CRIQUEES BOTELLA



32
TON

CÓD:
BOT32

Características

Vástago rectificado
Válvula de seguridad

TOPE REGULABLE

GARANTÍA 1 AÑO



50
TON

CÓD:
BOT50

Características

Vástago rectificado
Válvula de seguridad

TOPE REGULABLE

GARANTÍA 1 AÑO

CRIQUEES CARRO



2
TON
CÓD:
C2PI

Características

Elevación rápida
Doble bomba - Plato antideslizante
Bujes y ejes de acero
Vástago rectificado

PORTÁTIL

GARANTÍA 1 AÑO



3
TON
CÓD:
C3IDB

Características

Elevación rápida
Doble bomba - Plato antideslizante
Bujes y ejes de acero
Vástago rectificado

EXTRA CHATO

GARANTÍA 1 AÑO



HERRAMIENTAS HIDRÁULICAS

CRIQUEES CARRO

Catálogo 2025

www.brandsteel.com.ar

TOOLS
FOR
EXPERTS



5
TON

CÓD:
C5I

10
TON

CÓD:
C10I

15
TON

CÓD:
C15I

Características

Elevación rápida

Plato antideslizante

Ágiles, prácticos y confiables

ELEVACIÓN RÁPIDA

GARANTÍA 1 AÑO

HERRAMIENTAS HIDRÁULICAS

EXPANSORES

Catálogo 2026

www.brandsteel.com.ar

TOOLS
FOR
EXPERTS



10
TON

CÓD:
EXP10

Características

16 PIEZAS

GARANTÍA 1 AÑO



20
TON

CÓD:
EXP20

Características

14 PIEZAS

GARANTÍA 1 AÑO

HERRAMIENTAS HIDRÁULICAS

Catálogo 2026

TOOLS
FOR
EXPERTS

CRIQUES HIDRONEUMÁTICOS

www.brandsteel.com.ar



20
TON

CÓD:
BOT20HN

Características

Vástago rectificado
Válvula de seguridad

CRIQUE BOTELLA

GARANTÍA 1 AÑO



30
TON

CÓD:
BOT30HN

Características

Vástago rectificado
Válvula de seguridad

CRIQUE BOTELLA

GARANTÍA 1 AÑO

HERRAMIENTAS HIDRÁULICAS

Catálogo 2026

TOOLS
FOR
EXPERTS

www.brandsteel.com.ar

CRIQUES HIDRONEUMÁTICOS



22
TON
CÓD:
C22HN

Características

Vástago rectificado
Válvula de seguridad

CRIQUE CARRO

GARANTÍA 1 AÑO



35
TON
CÓD:
C35HN

Características

Vástago rectificado
Válvula de seguridad

CRIQUE CARRO

GARANTÍA 1 AÑO

HERRAMIENTAS HIDRÁULICAS

GUINCHES

Catálogo 2026

www.brandsteel.com.ar

TOOLS
FOR
EXPERTS



2
TON

CÓD:
GP21

Características

Extensible en 4 posiciones
Gancho de acero con traba
6 ruedas de acero reforzado

GUINCHE PLUMA - PLEGABLE

GARANTÍA 1 AÑO

SACA CAJAS



500
KG

CÓD:
SCFSP

Características

Apto fosas y elevadores
Elevación a pedal
4 ruedas de acero

VERTICAL - SIMPLE PISTÓN

GARANTÍA 1 AÑO



500
KG

CÓD:
SCFDP

1000
KG

CÓD:
SCFDP1

Características

Apto fosas y elevadores
Elevación a pedal
4 ruedas de acero

VERTICAL - DOBLE PISTÓN

GARANTÍA 1 AÑO

HERRAMIENTAS HIDRÁULICAS

Catálogo 2026

TOOLS
FOR
EXPERTS

www.brandsteel.com.ar

SACA CAJAS



1
TON
CÓD:
SCHI

1,5
TON
CÓD:
SCHI,5

2
TON
CÓD:
SCH2

Características

Plato regulable
Ruedas giratorias

HORIZONTAL

GARANTÍA 1 AÑO

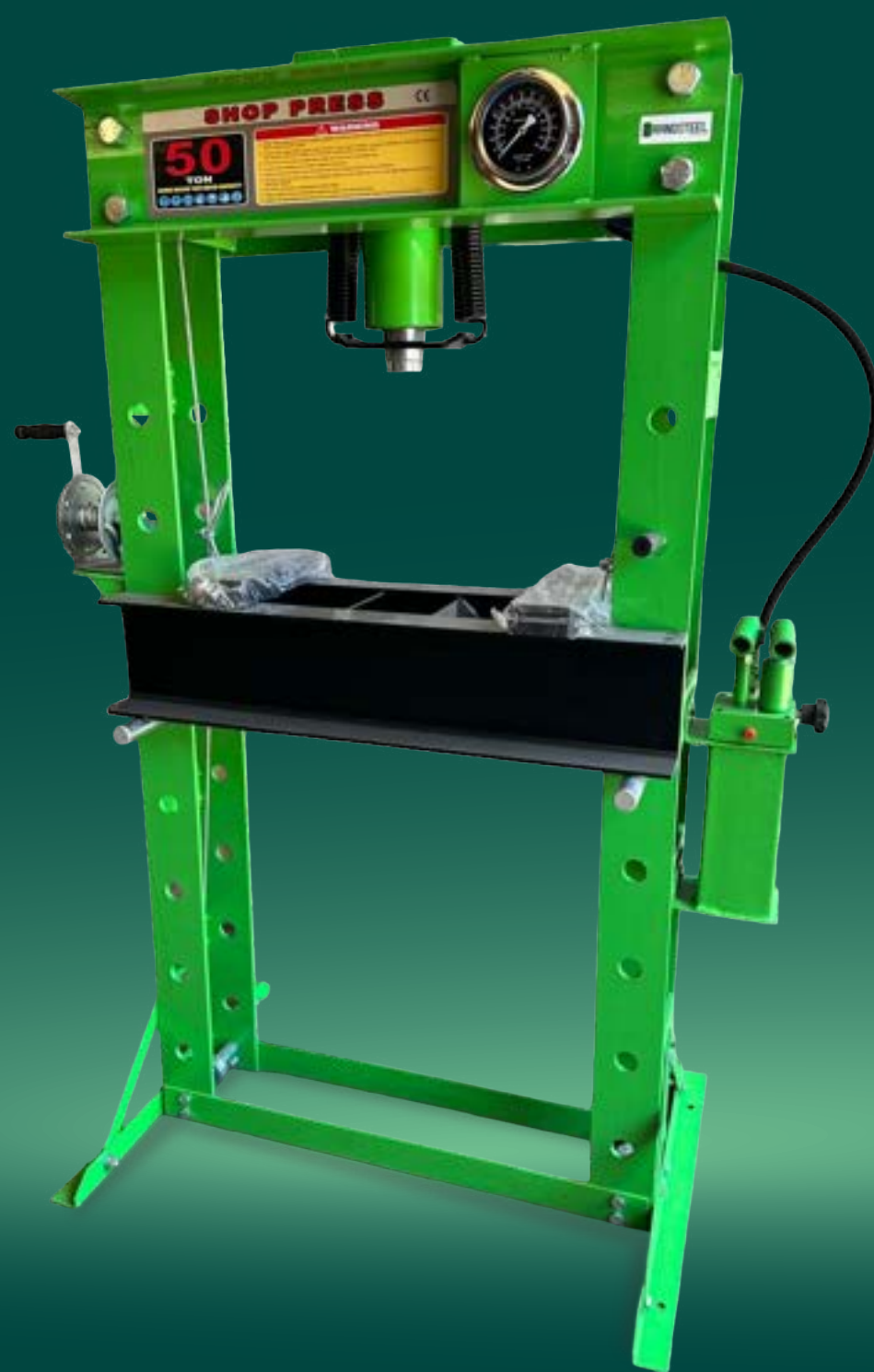
HERRAMIENTAS HIDRÁULICAS

Catálogo 2026

TOOLS
FOR
EXPERTS

PRENSAS HIDRÁULICAS

www.brandsteel.com.ar



50
TON
CÓD:
P50I

Características

Control preciso de fuerza y velocidad
Mayor eficiencia energética

GRAN VERSATILIDAD DE USOS

GARANTÍA 1 AÑO



50
TON
CÓD:
P50IM

100
TON
CÓD:
P100IM

Características

Control preciso de fuerza y velocidad
Mayor eficiencia energética

MOTORIZADA

GARANTÍA 1 AÑO

HERRAMIENTAS HIDRÁULICAS

Catálogo 2026

TOOLS
FOR
EXPERTS

CRIQUES ESPECIALES

www.brandsteel.com.ar



4
TON

CÓD:
CA4

7
TON

CÓD:
CA7

Características

Estabilidad y precisión
Versatilidad y fácil manejo
Diseño compacto

CRIQUE CARRO AUTOELEVADOR

GARANTÍA 1 AÑO

HERRAMIENTAS HIDRÁULICAS

Catálogo 2026

TOOLS
FOR
EXPERTS

www.brandsteel.com.ar

CRIQUES ESPECIALES



10
TON
CÓD:
CU10

20
TON
CÓD:
CU20

30
TON
CÓD:
CU30

Características

Gran capacidad de carga
Base de trabajo estable y segura

CRIQUE BOTELLA CON UÑA

GARANTÍA 1 AÑO

EQUIPAMIENTO

ELEVADORES

Catálogo 2026

www.brandsteel.com.ar

TOOLS
FOR
EXPERTS



4
TON

CÓD:
ELEV2C

Características

Monofásico/Trifásico
Fácil accionamiento y gran potencia
Incluye 9 lts. de aceite hidráulico

2 COLUMNAS

GARANTÍA 2 AÑOS



4
TON

CÓD:
ELEV2CPL

Características

Monofásico/Trifásico
Fácil accionamiento y gran potencia
Incluye 9 lts. de aceite hidráulico

2 COLUMNAS - PISO LIBRE

GARANTÍA 2 AÑOS

EQUIPAMIENTO

ELEVADORES

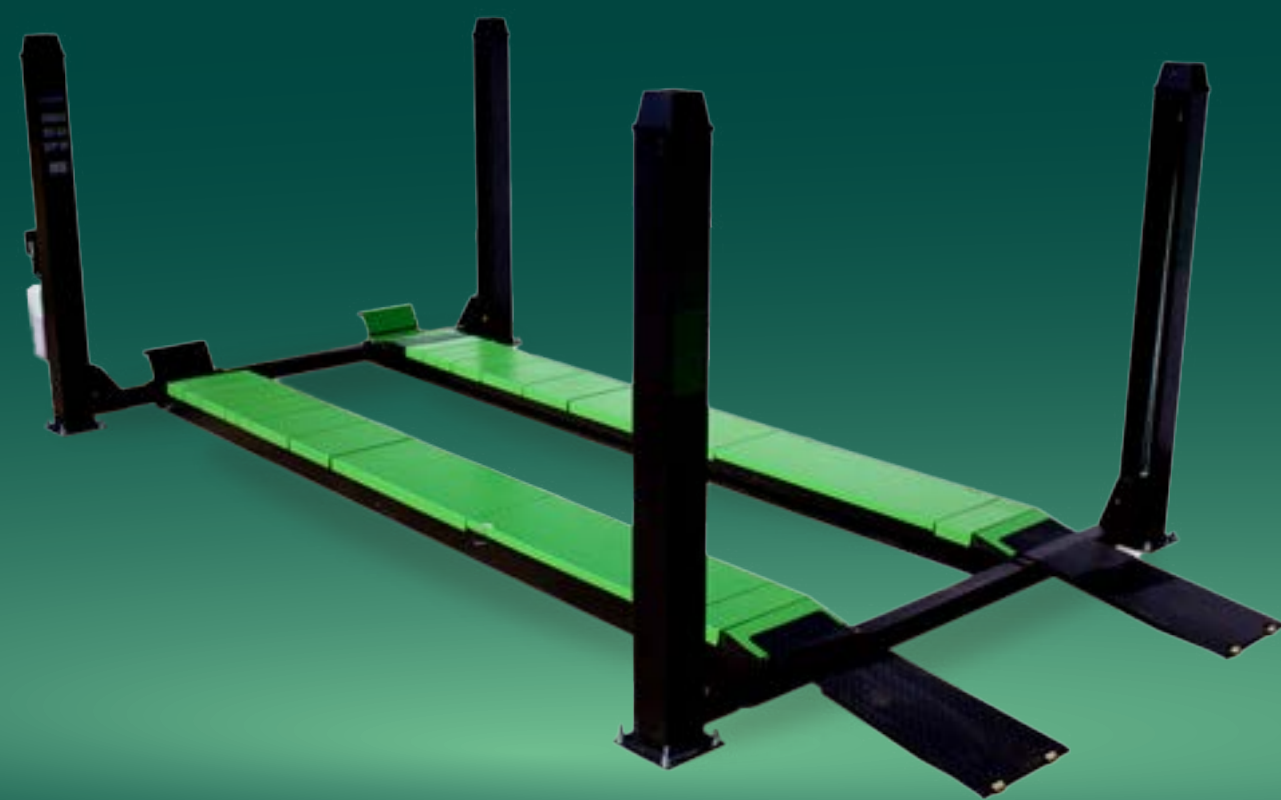
Catálogo 2026

www.brandsteel.com.ar

TOOLS
FOR
EXPERTS

4,5
TÓN

CÓD:
ELEV4C



Características

Monofásico/Trifásico
Fácil accionamiento y gran potencia
Incluye 10 lts. de aceite hidráulico

4 COLUMNAS

GARANTÍA 2 AÑOS

2,8
TÓN

CÓD:
TM2.8



Características

Fácil accionamiento y gran potencia
Incluye 9 lts. de aceite hidráulico

ELEVADOR TIJERA MÓVIL



GARANTÍA 2 AÑOS

ELEVADORES

2
TON

CÓD:
CT

Características

Para elevador de 4 columnas
Fácil accionamiento y gran potencia
Apto para alineación

CRIQUE TRANSVERSAL

GARANTÍA 2 AÑOS



2,8
TON

CÓD:
ELEV2CPL

Características

Accionamiento a pedal
Rampa de ascenso desmontable
y antideslizante
Sistema de trabas mecánico
Mordaza de ajuste de neumático delantera

ELEVADOR DE MOTOS

GARANTÍA 1 AÑO



DESMONTADORAS Y BALANCEADORAS DE NEUMÁTICOS



24"

CÓD:
DN24

Características

- Cabezal protegido
- Tubo de inflado
- Manómetro y botón de reinicio
- Regulador de presión

DESMONTADORA

GARANTÍA 1 AÑO



24"

CÓD:
DN24B

Características

- Cabezal protegido
- Tubo de inflado
- Manómetro y botón de reinicio
- Regulador de presión

DESMONTADORA CON BRAZO

GARANTÍA 1 AÑO

DESMONTADORAS Y BALANCEADORAS DE NEUMÁTICOS



28"

CÓD:
DN28RUN

Características

- Cabezal protegido
- Tubo de inflado
- Manómetro y botón de reinicio
- Regulador de presión

DESMONTADORA RUN FLAT

GARANTÍA 1 AÑO



24"

CÓD:
BN70

Características

- Eje de 3 mm. con tuerca rápida
- 3 soportes para tuercas
- Panel de control LED

BALANCEADORA

GARANTÍA 1 AÑO

HERRAMIENTAS HIDRÁULICAS

CABALLETES

Catálogo 2026

www.brandsteel.com.ar

TOOLS
FOR
EXPERTS



3
TON
CÓD:
CAB3

6
TON
CÓD:
CAB6

12
TON
CÓD:
CAB12

Características

Vástago rectificado
Válvula de seguridad

GARANTÍA 1 AÑO



PRENSA ESPIRALES

1
TON
CÓD:
PET

Características

Altura regulable
Accionamiento a pedal

DISEÑO COMPACTO

GARANTÍA 1 AÑO



CAMILLA MECÁNICO ARTICULADA

Características

3 posiciones.
6 ruedas orientables de 60 mm

ALTA RESISTENCIA

GARANTÍA 1 AÑO

CARROS PORTAHERRAMIENTAS



3
ESTANTES
CÓD:
CPH3

Características

Manija ergonómica
Transportable
Dos ruedas fijas y dos giratorias

RUEDAS REFORZADAS



7
CAJONES
CÓD:
CPH7H

Características

Manija ergonómica
Transportable
Cajoneras con correderas y rodamientos

RUEDAS REFORZADAS



MULTIPLICADOR DE FUERZA

4800
NM
CÓD:
MF

Características

Tope regulable
Con valija transportadora

INCLUYE TUBOS DE 32 Y 33 MM

GARANTÍA 1 AÑO



DOLLY

Características

Ruedas giratorias
Reforzada

INCLUYE PAR

GARANTÍA 1 AÑO

EQUIPAMIENTO

Catálogo 2026

TOOLS
FOR
EXPERTS

BANCOS PARA MOTOR

www.brandsteel.com.ar



450
KG
CÓD:
BM450

900
KG
CÓD:
BM900

Características

Estabilidad y robustez
8 posiciones

GIRO DE 360°

GARANTÍA 1 AÑO

HERRAMIENTAS MANUALES

Catálogo 2026

TOOLS
FOR
EXPERTS

LLAVES COMBINADAS

www.brandsteel.com.ar



26
PIEZAS

CÓD:
JLLC6-32

Características

De 6 a 32 mm.

CROMO VANADIO

GARANTÍA GLOBAL



22
PIEZAS

CÓD:
JLLC

Características

De 6 a 19 mm. - 1/4" a 7/8"

CROMO VANADIO

GARANTÍA GLOBAL

LLAVES COMBINADAS

www.brandsteel.com.ar



13
PIEZAS
CÓD:
JLLCP

Características

De 1/4" a 1"

CROMO VANADIO

GARANTÍA GLOBAL



LLAVES COMBINADAS

Características

36 mm. (Cód. LLC36)
41 mm. (Cód. LLC41)
46 mm. (Cód. LLC46)
50 mm. (Cód. LLC50)

CROMO VANADIO

PINZAS



JUEGO DE PINZAS

3
PIEZAS

CÓD:
JPUAP

Universal, alicate y punta

Características

Pinza Universal: 7"

Alicate corte oblicuo: 6"

Pinza de punta: 6"

CROMO VANADIO

GARANTÍA GLOBAL



JUEGO DE PINZAS

3
PIEZAS

CÓD:
JPAFL

Ajustable, fuerza y loro

Características

Llave ajustable: 10"

Pinza de fuerza: 10"

Pinza Pico de Loro: 10"

CROMO VANADIO

GARANTÍA GLOBAL

HERRAMIENTAS MANUALES

Catálogo 2026

TOOLS
FOR
EXPERTS

www.brandsteel.com.ar

PINZAS Y DESTORNILLADORES



JUEGO DE PINZAS SEEGER

4
PIEZAS
CÓD:
JPS4PCS

Características

Tamaño: 7"

ACERO CARBONO

GARANTÍA GLOBAL



JUEGO DE DESTORNILLADORES

10
PIEZAS
CÓD:
JD10PCS

Características

3 Phillips
5 Planos
2 Estrella

CROMO VANADIO

GARANTÍA GLOBAL

LLAVES ALLEN Y TORX



JUEGO DE LLAVES ALLEN EXTRA LARGAS

9
PIEZAS
CÓD.: JLLA

Características

Medidas: 1, 5, 2, 2,5, 3, 4, 5, 6, 8, 10 mm.

CROMO VANADIO

GARANTÍA GLOBAL



JUEGO DE LLAVES TORX EXTRA LARGAS

9
PIEZAS
CÓD.: JLLT

Características

Medidas: 10, 15, 20, 25, 27, 30, 40, 45, 50

CROMO VANADIO

GARANTÍA GLOBAL

JUEGOS DE BOCALLAVES



21
PIEZAS
CÓD:
21PCS3/4

Características

Encastres 3/4".

16x \varnothing 19, 21, 22, 23, 24, 26, 27, 28, 30, 32, 34, 36, 38, 41, 46 y 50 mm.

2x Barra de extensión: 4" (100 mm.) y 8" (200 mm.)

1x Mango giratorio 1/2"

1x Barra deslizante en T 3/4"

CROMO VANADIO



24
PIEZAS
CÓD:
24PCS

Características

Encastres 3/4".

18x \varnothing 10, 11, 12, 13, 14, 15, 16, 17, 18, 19, 20, 21, 22, 23, 24, 27, 30 y 32 mm.

2x Barra de extensión: 125 mm. y 250 mm.

1x Adaptador universal

1x Manija de velocidad

1x Mango giratorio 1/2"

1x Barra deslizante en T de 250 mm.

CROMO VANADIO

JUEGOS DE BOCALLAVES



126
PIEZAS

CÓD:
126PCS

Características

Set transportable.
Encastres de 1/4", 3/8" y 1/2".

CROMO VANADIO



171
PIEZAS

CÓD:
171PCS

Características

Set transportable.
Encastres de 1/4", 3/8" y 1/2".

CROMO VANADIO

JUEGOS DE BOCALLAVES DE IMPACTO



8
PIEZAS
CÓD:
JBI3/4

Características

Set transportable.
Encastre de 3/4".

CALIDAD CR-MO



10
PIEZAS
CÓD:
JBI1/2

Características

Set transportable.
Encastre de 1/2".

CALIDAD CR-MO

HERRAMIENTAS NEUMÁTICAS

Catálogo 2026

TOOLS
FOR
EXPERTS

www.brandsteel.com.ar

AMOLADORAS Y LLAVES DE IMPACTO



LLAVE DE IMPACTO NEUMÁTICA

Características

Cuerpo de aluminio.
Mecanismo de doble martillo.
Escape trasero.
Torque y velocidad ajustables.
Torque máx. 850 Nm.

GARANTÍA GLOBAL



LLAVE DE IMPACTO NEUMÁTICA

Características

Cuerpo de aluminio.
Mecanismo de doble martillo.
Escape trasero.
Torque y velocidad ajustables.
Torque máx. 1.300 Nm.

GARANTÍA GLOBAL



HERRAMIENTAS NEUMÁTICAS

Catálogo 2026

TOOLS
FOR
EXPERTS

www.brandsteel.com.ar

AMOLADORAS Y LLAVES DE IMPACTO



LLAVE DE IMPACTO NEUMÁTICA

Características

Cuerpo de aluminio.
Mecanismo de doble martillo.
Escape trasero.
Torque y velocidad ajustables.
Torque máx. 3.600 Nm.



GARANTÍA GLOBAL



AMOLADORA RECTA NEUMÁTICA

Características

Cuerpo de fundición de aluminio, ligero y duradero.
Operación cómoda y segura.
Para esmerilar y pulir metal.
Con adaptadores de 3 y 6 mm.



GARANTÍA GLOBAL

SETS DE BROCAS



19
PIEZAS
CÓD:
SB19PCS

Características

Acero rápido HSS.
De 1 mm a 10 mm.
Precisión norma DIN.

APTAS METALES Y PVC



25
PIEZAS
CÓD:
SB25PCS

Características

Acero rápido HSS.
De 1 mm a 13 mm.
Precisión norma DIN.

APTAS METALES Y PVC

SETS DE BROCAS Y TORNILLOS



246
PIEZAS
CÓD:
SBP246PCS

Características

Set transportable.

GRAN VARIEDAD



1365
PIEZAS
CÓD:
STC1365PCS

Características

Tornillos galvanizados amarillos con cabeza avellanada, para madera.
Clavos zincados.
Clavos comunes galvanizados.

ZORRAS Y APILADORES



- 3**
TON
CÓD:
Z3I
- 1**
TON
CÓD:
AP1
- 2**
TON
CÓD:
AP2
- 250**
KG
CÓD:
APT

Características

- Alta resistencia
- Ruedas de hierro y poliuretano

VÁLVULA DE DESCARGA

GARANTÍA 1 AÑO

www.brandsteel.com.ar

Ov. Lagos 7450 (CP 2000) Rosario, Santa Fe.

 +54 9 341 2001812

info@brandsteel.com



 **BRANDSTEEL**