

## Manómetros

### Línea Estándar

**Diámetro:** 40 mm  
**Conexión:** Posterior. Rosca 1/8 BSPT de bronce  
**Caja:** Acero pintado de negro  
**Internos:** Tubo bourdón de latón  
**Visor:** Vidrio  
**Clase:** 3% - 2% - 3%  
**Rango:** -76 - 0 (cm/Hg) / 0 - 2/ 4/ 7/ 10/ 14/ 20 (Kg/cm<sup>2</sup>)

**MM40-35**

**Diámetro:** 50 mm  
**Conexión:** Inferior. Rosca 1/8 BSPT de bronce  
**Caja:** Acero pintado de negro  
**Internos:** Tubo bourdón de latón  
**Visor:** Vidrio  
**Clase:** 3% - 2% - 3%  
**Rango:** 0 - 2/ 4/ 7/ 10/ 14/ 20 (Kg/cm<sup>2</sup>)

**MM1-34**

**Diámetro:** 50 mm  
**Conexión:** Posterior. Rosca 1/8 BSPT de bronce  
**Caja:** Acero pintado de negro  
**Internos:** Tubo bourdón de latón  
**Visor:** Vidrio  
**Clase:** 3% - 2% - 3%  
**Rango:** 0 - 2/ 4/ 7/ 10/ 14/ 20 (Kg/cm<sup>2</sup>)

**MM1-35**

**Diámetro:** 52 mm  
**Conexión:** Posterior. Rosca 1/8 BSPT y 3/8 NF de bronce  
**Caja:** Acero pintado de negro. Con grampa de sujeción trasera  
**Internos:** Tubo bourdón de latón  
**Visor:** Vidrio  
**Clase:** 3% - 2% - 3%  
**Rango:** -76 - 0 (cm/Hg) / 0 - 2/ 4/ 7/ 10/ 14/ 20 (Kg/cm<sup>2</sup>)

**MMAC-79**

**Diámetro:** 63 mm  
**Conexión:** Inferior. Rosca 1/4 BSPT de bronce  
**Caja:** Acero pintado de negro  
**Internos:** Tubo bourdón de latón  
**Visor:** Policarbonato  
**Clase:** 3% - 2 % - 3%  
**Rango:** 0 - 4 / 7 /10 /14 /20 (Kg/cm<sup>2</sup>)

**MM2-24**



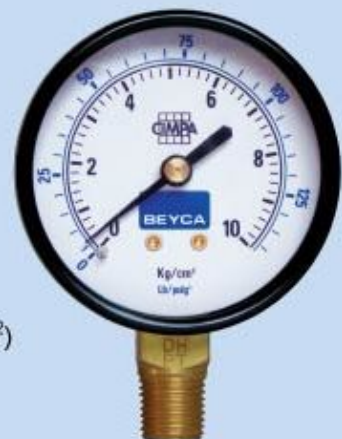
**Diámetro:** 63 mm  
**Conexión:** Posterior. Rosca 1/4 BSPT de bronce  
**Caja:** Acero pintado de negro con pestaña frontal cromada  
**Internos:** Tubo bourdón de latón  
**Visor:** Policarbonato  
**Clase:** 3% - 2 % - 3%  
**Rango:** -76 - 0 (cm/Hg) / 0 - 1/ 2 / 4/ 5/ 7/ 10/14/ 20/ 30/ 40/ 70 (Kg/cm<sup>2</sup>)  
**Rango:** 0 - 100/ 150/ 200/ 300/ 400 (Kg/cm<sup>2</sup>)

**MM2-33F**



**Diámetro:** 63 mm  
**Conexión:** Inferior. Rosca 1/4 BSPT de bronce  
**Caja:** Acero pintado de negro  
**Internos:** Tubo bourdón de latón  
**Visor:** Vidrio  
**Clase:** 3% - 2 % - 3%  
**Rango:** -76 - 0 (cm/Hg) / 0 - 1 2/ 3/ 4/ 5/ 7/ 10/14/ 20/ 30/ 40/ 70 (Kg/cm<sup>2</sup>)  
**Rango:** 0 - 100/ 150/ 200/ 300/ 400 (Kg/cm<sup>2</sup>)

**MM2-34**



**Diámetro:** 63 mm

**Conexión:** Posterior. Rosca 1/4 BSPT de bronce

**Caja:** Acero pintado de negro

**Internos:** Tubo bourdón de latón

**Visor:** Vidrio

**Clase:** 3% - 2% - 3%

**Rango:** -76 - 0 (cm/Hg) / 0 - 1/ 2 / 4/ 5/ 7/ 10/14/ 20/ 30/ 40/ 70  
100/ 150/ 200/ 300/ 400 (Kg/cm<sup>2</sup>)

**MM2-35**



**Diámetro:** 100 mm

**Conexión:** Inferior. Rosca 1/2 NPT de bronce

**Caja:** Acero pintado de negro

**Internos:** Tubo bourdón de latón

**Visor:** Vidrio

**Clase:** 2%

**Rango:** -76 - 0 (cm/Hg) / 0 - 0.5/ 1/ 2/ 4/ 5/ 7/ 10/ 14/ 20/ 30/ 40/ 50/ 70  
100/ 150/ 200/ 300/ 400/ 500/ 600/ 700/ 1000 (Kg/cm<sup>2</sup>)

**MM4-38**



**Diámetro:** 150 mm

**Conexión:** Inferior. Rosca 1/2 NPT de bronce

**Caja:** Acero pintado de negro.

**Internos:** Tubo bourdón de latón

**Visor:** Vidrio


**Clase:** 2%


**Rango:** -76 - 0 (cm/Hg) / 0 - 1/ 2/ 4/ 5/ 7/ 10/ 14/ 20/ 30/ 40/ 50/ 70  
100/ 150/ 200/ 300/ 400 500/ 600/ 700/ 1000 (Kg/cm<sup>2</sup>)


**MM6-38**



## Línea Inoxidable-Bronce

<b>Diámetro:</b>	<b>63 mm</b>	<b>MM2-44</b>	
<b>Conexión:</b>	Inferior. Rosca 1/4 NPT de bronce		
<b>Caja:</b>	Acero Inoxidable AISI 304. Apto intemperie		
<b>Internos:</b>	Tubo bourdón de latón		
<b>Visor:</b>	Polycarbonato. Cierre bayoneta, apto carga glicerina		
<b>Clase:</b>	2 %		
<b>Rango:</b>	-76 - 0 (cm/Hg) / 0 - 1/ 2/ 4 /5/ 7/ 10/ 14/ 20/ 30/ 40/ 70/ 100/ 150/ 200/ 300/ 400 (Kg/cm <sup>2</sup> )		

<b>Diámetro:</b>	<b>63 mm</b>	<b>MM2-45</b>	
<b>Conexión:</b>	Posterior. Rosca 1/4 NPT de bronce		
<b>Caja:</b>	Acero Inoxidable AISI 304. Apto intemperie		
<b>Internos:</b>	Tubo bourdón de latón		
<b>Visor:</b>	Polycarbonato. Cierre bayoneta, apto carga glicerina		
<b>Clase:</b>	2 %		
<b>Rango:</b>	-76 - 0 (cm/Hg) / 0 - 1/ 2/ 4 /5/ 7/ 10/ 14/ 20/ 30/ 40/ 70/ 100/ 150/ 200/ 300/ 400 (Kg/cm <sup>2</sup> )		

<b>Diámetro:</b>	<b>100 mm</b>	<b>MM4-48</b>	
<b>Conexión:</b>	Inferior. Rosca 1/2 NPT de bronce		
<b>Caja:</b>	Acero Inoxidable AISI 304. Apto intemperie		
<b>Internos:</b>	Tubo bourdón de latón		
<b>Visor:</b>	Polycarbonato. Cierre bayoneta, apto carga glicerina		
<b>Clase:</b>	2%		
<b>Rango:</b>	-76 - 0 (cm/Hg) / 0 - 0,5/ 1/ 2/ 4/ 5/ 7/ 10/ 14/ 20/ 30/ 40/ 50/ 70/ 100/ 150/ 200/ 300/ 400 500/ 600/ 700 (Kg/cm <sup>2</sup> )		

**Diámetro:** 63 mm  
**Conexión:** Inferior. Rosca 1/4 NPT de bronce  
**Caja:** Acero Inoxidable AISI 304. Apto intemperie  
**Internos:** Tubo bourdón de latón  
**Visor:** Vidrio. Cierre agrafado, apto carga glicerina  
**Clase:** 2 %  
**Rango:** -30 --1 (pulg/Hg)/ -30 +140/ -30 + 450 (lbs/pulg<sup>2</sup>)  
**Rango:** 0 - 1/ 2/ 4/ 7/ 10/ 14/ 20/ 28/ 40/ 70/ 100/ 140/ 200/ 280/ 400 (Kg/cm<sup>2</sup>)

**MGS10A63**



**Diámetro:** 63 mm  
**Conexión:** Posterior. Rosca 1/4 NPT de bronce  
**Caja:** Acero Inoxidable AISI 304. Apto intemperie  
**Internos:** Tubo bourdón de latón  
**Visor:** Vidrio. Cierre agrafado, apto carga glicerina  
**Clase:** 2 %  
**Rango:** -30 --1 (pulg/Hg)/ -30 +140/ -30 + 450 (lbs/pulg<sup>2</sup>)  
**Rango:** 0 - 1/ 2/ 4/ 7/ 10/ 14/ 20/ 28/ 40/ 70/ 100/ 140/ 200/ 280/ 400 (Kg/cm<sup>2</sup>)

**MGS10D63**



**Diámetro:** 100 mm  
**Conexión:** Inferior. Rosca 1/2 NPT de bronce  
**Caja:** Acero Inoxidable AISI 304. Apto intemperie  
**Internos:** Tubo bourdón de bronce  
**Visor:** Vidrio. Cierre bayoneta, apto carga glicerina  
**Clase:** 1,6 %  
**Rango:** -30 --1 (pulg/Hg)/ 0 - 0.6/ 1/ 2/ 4/ 7/ 10/ 14/ 20/ 28/ 40/ 70/ 100/ 140/ 200/ 280/ 400/ 700/ 1000 (Kg/cm<sup>2</sup>)

**MGS10A100**



**Diámetro:** 100 mm  
**Conexión:** Posterior. Rosca 1/2 NPT de bronce  
**Caja:** Acero Inoxidable AISI 304. Apto intemperie  
**Internos:** Tubo bourdón de bronce  
**Visor:** Vidrio. Cierre bayoneta, apto carga glicerina  
**Clase:** 1,6 %  
**Rango:** -30 --1 (pulg/Hg)/ 0 - 0.6/ 1/ 2/ 4/ 7/ 10/ 14/ 20/ 28/ 40/ 70/ 100/ 140/ 200/ 280/ 400/ 700/ 1000 (Kg/cm<sup>2</sup>)  
**Aclaración:** Fabricación especial

**MGS10D100**



## Línea Total Inoxidable

<b>Diámetro:</b>	<b>63 mm</b>
<b>Conexión:</b>	Inferior. Rosca 1/4 NPT. AISI 316 L
<b>Caja:</b>	Acero Inoxidable AISI 304. Apto intemperie
<b>Internos:</b>	Tubo bourdón de acero inoxidable AISI 316 L
<b>Visor:</b>	Vidrio. Cierre agrafado, apto carga glicerina
<b>Clase:</b>	1,6 %
<b>Rango:</b>	-30 - -1 (pulg/Hg) / -30 - +140/ -30 - +450 (lbs/pulg <sup>2</sup> ) 0 - 1/ 2/ 4/ 7/ 10/ 14/ 20/ 28/ 40/ 70/ 100 /140/ 200/ 280/ 400 (Kg/cm <sup>2</sup> )

**MGS18A63**



<b>Diámetro:</b>	<b>63 mm</b>
<b>Conexión:</b>	Posterior. Rosca 1/4 NPT. AISI 316 L
<b>Caja:</b>	Acero Inoxidable AISI 304. Apto intemperie
<b>Internos:</b>	Tubo bourdón de acero inoxidable AISI 316 L
<b>Visor:</b>	Vidrio. Cierre agrafado, apto carga glicerina
<b>Clase:</b>	1,6 %
<b>Rango:</b>	-30 - -1 (pulg/Hg) / -30 - +140/ -30 - +450 (lbs/pulg <sup>2</sup> ) 0 - 1/ 2/ 4/ 7/ 10/ 14/ 20/ 28/ 40/ 70/ 100 /140/ 200/ 280/ 400 (Kg/cm <sup>2</sup> )

**MGS18D63**



<b>Diámetro:</b>	<b>100 mm</b>
<b>Conexión:</b>	Inferior. Rosca 1/2 NPT de acero inoxidable, caja y niple soldados
<b>Caja:</b>	Acero Inoxidable AISI 304. Apto intemperie
<b>Internos:</b>	Tubo bourdón de acero inoxidable AISI 316 de 63mm
<b>Visor:</b>	Policarbonato. Cierre bayoneta, apto carga glicerina
<b>Clase:</b>	1,6 %
<b>Rango:</b>	-76 - 0 (cm/Hg) / 0 - 0,5/ 1 2/ 4/ 7/ 10/ 14/ 20/ 30/ 40/ 50/ 70 100/ 150/ 200/ 300/ 400 (Kg/cm <sup>2</sup> )

**MM4-58**



<b>Diámetro:</b>	<b>100 mm</b>
<b>Conexión:</b>	Inferior. Rosca 1/2 NPT de acero inoxidable, caja y niple soldados
<b>Caja:</b>	Acero Inoxidable AISI 304. Apto intemperie. Cierre bayoneta, apto para carga de glicerina. Con tapón de seguridad para sobrepresión.
<b>Internos:</b>	Tubo bourdón de acero inoxidable AISI 316 de 100mm
<b>Visor:</b>	Vidrio de seguridad.
<b>Clase:</b>	1 %. Aguja micrométrica
<b>Rango:</b>	0 - 4/ 7/ 10/ 14/ 20/ 30 (Kg/cm <sup>2</sup> )

**MM4-58 K1**



**Diámetro:** 100 mm  
**Conexión:** Inferior. Rosca 1/2 NPT. AISI 316 L con restrictor de caudal  
**Caja:** Acero Inoxidable AISI 304. Apto intemperie **MGS18A100**  
**Internos:** Tubo bourdón de acero inoxidable AISI 316 L  
**Visor:** Vidrio templado de 4mm. Cierre bayoneta, apto carga glicerina  
**Clase:** 1 %  
**Rango:** -30 --1 (pulg/Hg) / -1 +15/ -1 + 24 (NH3)

0 - 0.6/ 1/ 2/ 4/ 7/ 10/ 14/ 20/ 28/ 40/ 70/ 100/ 140/ 200/ 280/ 400/ 700/ 1000 (Kg/cm<sup>2</sup>)



**Diámetro:** 100 mm  
**Conexión:** Posterior. Rosca 1/2 NPT. AISI 316 L con restrictor de caudal  
**Caja:** Acero Inoxidable AISI 304. Apto intemperie **MGS18D100**  
**Internos:** Tubo bourdón de acero inoxidable AISI 316 L  
**Visor:** Vidrio templado de 4mm. Cierre bayoneta, apto carga glicerina  
**Clase:** 1 %  
**Rango:** -30 --1 (pulg/Hg) / -1 +15/ -1 + 24 (NH3)

0 - 0.6/ 1/ 2/ 4/ 7/ 10/ 14/ 20/ 28/ 40/ 70/ 100/ 140/ 200/ 280/ 400/ 700/ 1000 (Kg/cm<sup>2</sup>)



**Diámetro:** 150 mm  
**Conexión:** Inferior. Rosca 1/2 NPT. AISI 316 L con restrictor de caudal  
**Caja:** Acero Inoxidable AISI 304. Apto intemperie **MGS18A150**  
**Internos:** Tubo bourdón de acero inoxidable AISI 316 L  
**Visor:** Vidrio templado de 4mm. Cierre bayoneta, apto carga glicerina  
**Clase:** 1 %  
**Rango:** -30 --1 (pulg/Hg) / -1 +15/ -1 + 24 (NH3)

0 - 0.6/ 1/ 2/ 4/ 7/ 10/ 14/ 20/ 28/ 40/ 70/ 100/ 140/ 200/ 280/ 400/ 700/ 1000 (Kg/cm<sup>2</sup>)



**Diámetro:** 150 mm  
**Conexión:** Posterior. Rosca 1/2 NPT. AISI 316 L con restrictor de caudal  
**Caja:** Acero Inoxidable AISI 304. Apto intemperie **MGS18D150**  
**Internos:** Tubo bourdón de acero inoxidable AISI 316 L  
**Visor:** Vidrio templado de 4mm. Cierre bayoneta, apto carga glicerina  
**Clase:** 1 %  
**Rango:** -30 --1 (pulg/Hg) / -1 +15/ -1 + 24 (NH3)

0 - 0.6/ 1/ 2/ 4/ 7/ 10/ 14/ 20/ 28/ 40/ 70/ 100/ 140/ 200/ 280/ 400/ 700/ 1000 (Kg/cm<sup>2</sup>)



## Para presión de neumáticos

<b>Marca:</b>	<b>CIMPA</b>
<b>Diámetro:</b>	<b>150 mm</b>
<b>Conexión:</b>	Inferior, con racord dual
<b>Caja:</b>	Acero pintado de negro
<b>Internos:</b>	Tubo bourdón de latón
<b>Visor:</b>	Vidrio.
<b>Clase:</b>	2 %
<b>Rango:</b>	0 - 120/ 200 (lbs/pulg <sup>2</sup> )

**CAPT-D**



<b>Marca:</b>	<b>CIMPA</b>
<b>Diámetro:</b>	<b>50 mm</b>
<b>Conexión:</b>	Inferior, manguera con racord dual
<b>Caja:</b>	Acero pintado de negro
<b>Internos:</b>	Tubo bourdón de latón
<b>Visor:</b>	Vidrio.
<b>Clase:</b>	2 %
<b>Rango:</b>	0 - 100/ 150 (lbs/pulg <sup>2</sup> )

**CAPN-D**



<b>Marca:</b>	<b>CIMPA</b>
<b>Diámetro:</b>	<b>50 mm</b>
<b>Conexión:</b>	Inferior, manguera con racord simple
<b>Caja:</b>	Acero pintado de negro
<b>Internos:</b>	Tubo bourdón de latón
<b>Visor:</b>	Vidrio.
<b>Clase:</b>	2 %
<b>Rango:</b>	0 - 60/ 100/ 150 (lbs/pulg <sup>2</sup> )

**CAPN-S**



<b>Marca:</b>	<b>BEYCA</b>
<b>Diámetro:</b>	<b>63 mm</b>
<b>Conexión:</b>	Inferior. Manguera con pico de acople rápido
<b>Caja:</b>	Acero pintado de negro
<b>Internos:</b>	Válvulas de bronce y resortes de acero inoxidable
<b>Visor:</b>	Vidrio.
<b>Clase:</b>	2 %
<b>Rango:</b>	0 -120/ 200 (lbs/pulg <sup>2</sup> )

**MPN IM**





**Marca:** BEYCA  
**Diámetro:** 58 mm  
**Conexión:** Inferior. Manguera giratoria con racord doble  
**Caja:** Cromada  
**Internos:** Bronce  
**Visor:** Vidrio  
**Clase:** 2 %  
**Rango:** 0 - 100 (psi) / 7 (bar) // 0 - 150 (psi) / 10 (bar)

**MPN-D**



**Marca:** BEYCA  
**Diámetro:** 58 mm  
**Conexión:** Inferior. Manguera giratoria con racord simple y pico de acople rápido  
**Caja:** Cromada  
**Internos:** Bronce  
**Visor:** Vidrio  
**Clase:** 2 %  
**Rango:** 0 - 60 (psi) / 4 (bar) // 0 - 100 (psi) / 7 (bar) // 0 - 150 (psi) / 0 - 10 (bar)

**MPN-S**



**Marca:** BEYCA  
**Diámetro:** 58 mm  
**Conexión:** Inferior. Racord rígido metálico con cabeza giratoria  
**Caja:** Cromada  
**Internos:** Bronce  
**Visor:** Vidrio.  
**Clase:** 2 %  
**Rango:** 0 - 60 (psi) / 4 (bar)

**MPN 60**



## Medidor de estrías de neumáticos

**Diámetro:** 52 mm  
**Caja:** Acero  
**Visor:** Acrílico  
**Rango:** 0 - 11 (mm)

**MEN**



## Para otras aplicaciones específicas

### Para máquinas de café

<b>Diámetro:</b>	<b>52 mm</b>
<b>Conexión:</b>	Posterior. Rosca 3/8 NF
<b>Caja:</b>	Acero
<b>Internos:</b>	Tubo bourdón de latón
<b>Visor:</b>	Vidrio.
<b>Clase:</b>	2 %
<b>Rango:</b>	0 - 3/ 20 (kg/cm <sup>2</sup> )

**MMAC-79**



### Para refrigeración

<b>Diámetro:</b>	<b>67 mm</b>
<b>Conexión:</b>	Inferior. Rosca 1/8 NPT
<b>Caja:</b>	Acero
<b>Internos:</b>	Tubo bourdón de latón
<b>Visor:</b>	Roscado de policarbonato.
<b>Clase:</b>	2 %
<b>Observación:</b>	Tornillo recalibrador para ajuste de cero. Escala de temperatura R, 12-22-134a
<b>Rango:</b>	0 - 35 (Kg/cm <sup>2</sup> ) - 500 (Lib./Pulg <sup>2</sup> )

**MM67-94**



<b>Diámetro:</b>	<b>67 mm</b>
<b>Conexión:</b>	Inferior. Rosca 1/8 NPT
<b>Caja:</b>	Acero
<b>Internos:</b>	Tubo bourdón de latón
<b>Visor:</b>	Roscado de policarbonato.
<b>Clase:</b>	2 %
<b>Observación:</b>	Tornillo recalibrador para ajuste de cero. Escala de temperatura R, 12-22-134a
<b>Rango:</b>	-30 (HG)/ 120 - 250 (Lib./Pulg <sup>2</sup> )

**MV67-94**



**Diámetro:** 63 mm  
**Conexión:** Inferior. Rosca de 1/4 BSPT  
**Caja:** Acero pintado de negro  
**Internos:** Tubo bourdón de latón  
**Visor:** Policarbonato.  
**Clase:** 2%  
**Rango:** -30 (Pulg/Hg) – 60/ 150/ 300 (Lbs/Pulg2)



**MV2-34**

## Para reguladoras de oxígeno

**Diámetro:** 63 mm  
**Conexión:** Inferior. Rosca de 1/4 BSPP  
**Caja:** Acero; con tapa de seguridad  
**Internos:** Tubo bourdón de latón  
**Visor:** Policarbonato.  
**Clase:** 3 - 2 - 3 %  
**Rango:** 0 - 6/ 30 (Bar) | 0 - 315 (Bar)



**MM2-34 NF**

## Para hidrolavadoras

**Diámetro:** 40 mm  
**Conexión:** Posterior. Rosca de 1/8 BSPT  
**Caja:** Acero inoxidable  
**Internos:** Tubo bourdón de latón  
**Visor:** Vidrio. Cargado con glicerina  
**Clase:** 3% - 2 % - 3%  
**Rango:** 0 – 250 (Kg/cm2) (3500 lbs)



**MM40-45**

## Para bajas presiones

**Diámetro:** 63 mm  
**Conexión:** Inferior. Rosca de 1/4 BSPT  
**Caja:** Acero cromado; con tapa de seguridad  
**Internos:** Capsula de latón  
**Visor:** Policarbonato.  
**Clase:** 2 %  
**Rango:** 0 - 60/ 100/ 160/ 250/ 400 (MBar)



**MN9NA63**

# Termómetros

## Bimetálicos

<b>Diámetro:</b>	<b>63 mm</b>
<b>Conexión:</b>	Posterior. Rosca 1/4 BSPT.
<b>Bulbo:</b>	Bronce. Diámetro 6,35 mm y largo 120 mm
<b>Caja:</b>	Acero pintado de negro.
<b>Visor:</b>	Vidrio
<b>Clase:</b>	3-2-3 %
<b>Rango:</b>	-40 + 40/ 0 - 100/ 150/ 200/ 300/ 400 (° C)

**TM2-39**



<b>Diámetro:</b>	<b>100 mm</b>
<b>Conexión:</b>	Inferior. Rosca 1/2 BSPT
<b>Bulbo:</b>	Bronce o inox. Diámetro 6,35 mm y largo 150 mm
<b>Caja:</b>	Acero pintado de negro
<b>Visor:</b>	Vidrio
<b>Clase:</b>	2 %
<b>Rango:</b>	-40 + 40 / 0 - 100/ 150/ 200/ 300/ 400/ 600 (° C)

**TM4-38**



<b>Diámetro:</b>	<b>100 mm</b>
<b>Conexión:</b>	Posterior. Rosca 1/2 BSPT.
<b>Bulbo:</b>	Inoxidable. Diámetro 6,35 mm y largo 150 mm
<b>Caja:</b>	Acero pintado de negro
<b>Visor:</b>	Vidrio
<b>Clase:</b>	2 %
<b>Rango:</b>	-40 + 40 / 0 - 100/ 150/ 200/ 300/ 400/ 600 (° C)

**TM4-39**



## Bimetálicos (continuación)

<b>Diámetro:</b>	<b>100 mm</b>
<b>Conexión:</b>	Posterior. Rosca 1/2 BSPT.
<b>Bulbo:</b>	Bronce. Diámetro 16,70 mm y largo 633 mm
<b>Caja:</b>	Acero pintado de negro
<b>Visor:</b>	Vidrio
<b>Clase:</b>	2 %
<b>Rango:</b>	0 - 600 (° C)

**PM4-39**



## Bimetálicos Inoxidable

<b>Diámetro:</b>	<b>100 mm</b>
<b>Conexión:</b>	Inferior. Rosca 1/2 NPT
<b>Bulbo:</b>	Acero inoxidable. Diámetro 6,35 mm, largo 150 mm
<b>Caja:</b>	Acero Inoxidable. Cierre bayoneta
<b>Visor:</b>	Vidrio
<b>Clase:</b>	1,6 %
<b>Rango:</b>	-40 - +40 / 0 - 100/ 150/ 200/ 300/ 400/ 600 (° C)

**TM4-124**



<b>Diámetro:</b>	<b>100 mm</b>
<b>Conexión:</b>	Posterior. Rosca 1/2 NPT
<b>Bulbo:</b>	Acero inoxidable. Diámetro 6,35 mm, largo 150 mm
<b>Caja:</b>	Acero Inoxidable. Cierre bayoneta
<b>Visor:</b>	Vidrio
<b>Clase:</b>	1,6 %
<b>Rango:</b>	-40 - +40 / 0 - 100/ 150/ 200/ 300/ 400/ 600 (° C)

**TM4-125**



## Bimetálicos Inoxidable (continuación)

<b>Diámetro:</b>	<b>63 mm</b>
<b>Conexión:</b>	Inferior. Rosca 1/4 NPT.
<b>Bulbo:</b>	Acero inoxidable. Diámetro 6,35 mm, largo 120 mm
<b>Caja:</b>	Acero Inoxidable Hermético. Apto intemperie
<b>Visor:</b>	Cristal templado. Aptos para carga de glicerina
<b>Clase:</b>	1 %
<b>Rango:</b>	-40 - +40 / 0 - 50/ 100/ 120/ 150/ 200/ 250/ 300/ 350 (° C)

**TB2P-124K**

<b>Diámetro:</b>	<b>63 mm</b>
<b>Conexión:</b>	Posterior. Rosca 1/4 NPT.
<b>Bulbo:</b>	Acero inoxidable. Diámetro 6,35 mm, largo 120 mm
<b>Caja:</b>	Acero Inoxidable Hermético. Apto intemperie
<b>Visor:</b>	Cristal templado. Aptos para carga de glicerina
<b>Clase:</b>	1 %
<b>Rango:</b>	-40 - +40 / 0 - 50/ 100/ 120/ 150/ 200/ 250/ 300/ 350 (° C)



**TB2P-125K**

<b>Diámetro:</b>	<b>100 mm</b>
<b>Conexión:</b>	Inferior. Rosca 1/2 NPT (acodada)
<b>Bulbo:</b>	Acero inoxidable. Diámetro 6,35 mm, largo 150 mm
<b>Caja:</b>	Acero Inoxidable. Cierre bayoneta. Apto intemperie
<b>Visor:</b>	Cristal templado. Aptos para carga de glicerina
<b>Clase:</b>	1 %
<b>Rango:</b>	-40 - +40 / 0 - 50/ 100/ 120/ 150/ 200/ 250/ 300/ 350/ 400/ 500/ 600 (° C)

**TB4P-124K**



<b>Diámetro:</b>	<b>100 mm</b>
<b>Conexión:</b>	Posterior. Rosca 1/2 NPT
<b>Bulbo:</b>	Acero inoxidable. Diámetro 6,35 mm, largo 150 mm
<b>Caja:</b>	Acero Inoxidable. Cierre bayoneta. Apto intemperie
<b>Visor:</b>	Cristal templado. Aptos para carga de glicerina
<b>Clase:</b>	1 %
<b>Rango:</b>	-40 - +40 / 0 - 50/ 100/ 120/ 150/ 200/ 250/ 300/ 350/ 400/ 500/ 600 (° C)



**TB4P-125K**

# A tensión de gas

## Con capilar

**Diámetro:** 52 mm  
**Conexión:** Posterior  
**Capilar:** Cobre  
**Caja:** ABS  
**Visor:** Acrílico  
**Clase:** 2 %  
**Rango:** 50 - 350 ( ° C )



**TB-110**

**Diámetro:** 52 mm  
**Conexión:** Posterior  
**Capilar:** Cobre forrado con P.V.C. hasta 120°  
Inoxidable para mayores temperaturas  
**Caja:** ABS  
**Visor:** Acrílico  
**Clase:** 2 %  
**Rango:** -40 - +40 / 0 - 120/ 200 / 50 - 350 ( ° C )



**TG-110**

**Diámetro:** 52 mm  
**Observación:** Termomanómetro Mecánico.  
**Conexión:** Manómetro con rosca. Termometro sin rosca  
**Capilar:** Cobre forrado con P.V.C. Largo 1000 mm  
**Caja:** ABS  
**Visor:** Acrílico  
**Clase:** 2 %  
**Rango:** 0 - 120 ( °C ) / 0 - 6 (Bar)



**TB-520**

**Diámetro:** 52 mm  
**Observación:** Termomanómetro Mecánico.  
**Conexión:** Manómetro con rosca. Termometro sin rosca  
**Capilar:** Cobre forrado con P.V.C. Largo 1000 mm  
**Caja:** ABS  
**Visor:** Acrílico  
**Clase:** 2 %  
**Rango:** 0 - 120 ( °C ) / 0 - 6 (Bar)



**TG-520**

## Con capilar (continuación)

<b>Diámetro:</b>	<b>52 mm</b>
<b>Conexión:</b>	Posterior
<b>Capilar:</b>	Cobre forrado con P.V.C. Largo: 1500 mm
<b>Caja:</b>	ABS
<b>Visor:</b>	Acrílico
<b>Clase:</b>	2 %
<b>Rango:</b>	-40 - +40 / 0 - 120 ( ° C )



**TMBR**

<b>Diámetro:</b>	<b>100 mm</b>
<b>Capilar:</b>	Acero forrado con polipropileno con salida inferior a la caja
<b>Caja:</b>	Acero pintado de negro
<b>Visor:</b>	Vidrio
<b>Clase:</b>	2 %
<b>Rango:</b>	-40 - +40 / 0 - 120 / 0 - 200 ( ° C )



**TM4D-88NC**

<b>Caja:</b>	Rectangular (31 x 64 mm) de ABS
<b>Observación:</b>	Posee pestañas laterales para sujetar al tablero
<b>Capilar:</b>	Cobre forrado con P.V.C. Largo 1000 mm
<b>Conexión:</b>	Posterior
<b>Visor:</b>	Acrílico
<b>Clase:</b>	2 %
<b>Rango:</b>	-40 - +40 ( ° C )



**TG-150**

<b>Caja:</b>	Rectangular (31 x 64 mm) de ABS
<b>Observación:</b>	Posee pestañas laterales para sujetar al tablero
<b>Capilar:</b>	Cobre forrado con P.V.C. Largo 1000 mm
<b>Conexión:</b>	Posterior
<b>Visor:</b>	Acrílico
<b>Clase:</b>	2 %
<b>Rango:</b>	-40 - +40 ( ° C )



**TMB 40**



## Con capilar y vaina

<b>Diámetro:</b>	<b>100 mm</b>
<b>Conexión:</b>	Vaina desmontable con rosca 1/2 BSPT.
<b>Capilar:</b>	Acero forrado en P.V.C. con salida inferior
<b>Caja:</b>	Acero pintado de negro
<b>Visor:</b>	Vidrio
<b>Clase:</b>	1 %
<b>Rango:</b>	-40 - +40 / 0 - 50/ 100/ 120/ 150/ 200/ 300/ 400/ 500/ 600 (° C)

**TM4D-88**



<b>Diámetro:</b>	<b>150 mm</b>
<b>Conexión:</b>	Vaina de latón desmontable de 150 mm con rosca 1/2 BSPT.
<b>Capilar:</b>	Acero forrado en P.V.C. con salida inferior
<b>Caja:</b>	Acero pintado de negro
<b>Visor:</b>	Vidrio
<b>Clase:</b>	1 %
<b>Rango:</b>	-40 - +40 / 0 - 50/ 100/ 120/ 150/ 200/ 300/ 400/ 500/ 600 (° C)

**TM6D-88**



## Con bulbo rígido

<b>Diámetro:</b>	<b>100 mm</b>
<b>Conexión:</b>	Bulbo de bronce con vaina de latón desmontable de 150 mm Rosca inferior 1/2 BSPT.
<b>Caja:</b>	Acero pintado de negro
<b>Visor:</b>	Vidrio
<b>Clase:</b>	1 %
<b>Rango:</b>	-40 - +40 / 0 - 50/ 100/ 120/ 150/ 200/ 300/ 400/ 500/ 600 (° C)

**TM4R-88**



<b>Diámetro:</b>	<b>100 mm</b>
<b>Conexión:</b>	Bulbo de bronce con vaina de latón desmontable de 150 mm Rosca posterior 1/2 BSPT.
<b>Caja:</b>	Acero pintado de negro
<b>Visor:</b>	Vidrio
<b>Clase:</b>	1 %
<b>Rango:</b>	-40 - +40 / 0 - 50/ 100/ 120/ 150/ 200/ 300/ 400/ 500/ 600 (° C)

**TM4R-89**



# Controladores universales de procesos

## CARACTERÍSTICAS

Alimentación:	220 Vca.
Consumo máximo:	< 5w.
Ambiente de operación:	0 a 50° C, 20 a 85% UR.
Dimensiones:	72 x 72 x 105 mm.
Recorte para fijación en tablero:	68 x 68 mm.
Panel frontal:	PVC
Caja:	ABS
Peso:	320 g.
Teclado:	Touch
Doble display a LED:	Superior para PV rojo de 10 mm de altura Inferior para SV verde de 8 mm de altura



## ESPECIFICACIONES DE ENTRADA

Acepta:	
Termocuplas (TC):	K, S, E, J
Termo resistencia (RTD):	CU50 / PT100
Tension (U):	0-5 vcc. / 1-5 vcc.
Corriente (I):	0-20 mA. / 4-20 mA.

**CD - 72 R:**  
SALIDA RELE

**CD - 72 S:**  
SALIDA RELE  
ESTADO SÓLIDO (SSR)

## CARACTERÍSTICAS

Alimentación:	85 a 264 Vca/dcc.
Consumo máximo:	< 5w.
Ambiente de operación:	0 a 50° C, 20 a 85% UR.
Dimensiones:	48 x 48 x 105 mm.
Recorte para fijación en tablero:	45 x 45 mm.
Panel frontal:	PVC
Caja:	ABS
Peso:	136 g.
Teclado:	Touch
Doble display a LED:	Superior para PV rojo de 8 mm de altura Inferior para SV verde de 8 mm de altura



## ESPECIFICACIONES DE ENTRADA

Acepta:	
Termocuplas (TC):	K, S, E, J
Termo resistencia (RTD):	CU50 / PT100
Tension (U):	0-5 vcc. / 1-5 vcc.
Corriente (I):	0-20 mA. / 4-20 mA.

**CD - 48 R:**  
SALIDA RELE

**CD - 48 S:**  
SALIDA RELE  
ESTADO SÓLIDO (SSR)

# Termostatos

- Conexión:** Sin rosca de conexión
- Capilar:** 1000 mm con bulbo.
- Caja:** Chapa pintada de rojo
- Observacion:** Contacto inversor tipo SPDT 250 Volt – 16 Amp  
Con frente y perilla
- Rango:** -35 + 35 | 0 - 40 | 0 - 90 | 0 - 120 | 0 - 210 | 0 - 300 (° C)



**TG-200**

- Conexión:** Sin rosca de conexión
- Capilar:** 900 mm con bulbo.
- Caja:** Chapa pintada de blanco
- Observacion:** Contacto inversor tipo SPDT 250 Volt – 16 Amp  
Con frente y perilla
- Rango:** -35 + 35/ 0 - 40/ 90/ 120/ 210/ 300 (° C)

**TTB**



- Conexión:** Tres hilos
- Observacion:** Indicación luminosa y alimentación 24 vls.  
Selector de regulación de temperatura con posición antihielo  
Instalación en pared con distancia entre los agujeros de 60mm
- Rango:** 0 - 40 (° C)

**TG-Colibrí**



# Presostatos

- Tamaño:** Largo 9mm - Ancho 57 mm - Alto 57 mm
- Conexión:** Inferior. Rosca 1/4 NPT hembra.
- Caja:** ABS
- Cuerpo:** Hierro zincado; con válvula de alivio

**PT-1  
PT-3  
PT-5**



Modelos	Motor	Regulación de Fabrica	Posible Seleccionar
PT-1/150	1 HP trif. 0.5 HP Mon.	80-120 lbs/pulg <sup>2</sup>	50-150 lbs/pulg <sup>2</sup>
PT-3/150	3 HP trif. 2 HP Mon.	80-125 lbs/pulg <sup>2</sup>	50-150 lbs/pulg <sup>2</sup>
PT-3/180	3 HP trif. 2 HP Mon.	90-130 lbs/pulg <sup>2</sup>	50-180 lbs/pulg <sup>2</sup>
PT-5/180	5 HP trif. 2 HP Mon.	100-140 lbs/pulg <sup>2</sup>	50-180 lbs/pulg <sup>2</sup>

# Sellos separadores de Fluidos

<b>Temperatura de trabajo:</b>	-45 – 150 (°C)
<b>Rango de trabajo:</b>	-1 – 100 (BAR o Kg/Cm <sup>2</sup> )
<b>Precisión:</b>	+/- 1% solo para montaje directo
<b>Conexión al instrumento:</b>	AISI 316 con rosca de 1/2 GAS H Con esfera y tornillos roscado M5 para su llenado
<b>Membrana:</b>	AISI 316 L, soldada
<b>Líquido de transmisión:</b>	De acuerdo a la aplicación
<b>Conexión al proceso:</b>	AISI 316, 1/2 NPT M



**SSF-S**

<b>Temperatura de trabajo:</b>	-20 – 120 (°C)
<b>Rango de trabajo:</b>	4 – 40 (BAR o Kg/Cm <sup>2</sup> )
<b>Precisión:</b>	+/- 0.5% solo para montaje directo
<b>Conexión al instrumento:</b>	AISI 316 con rosca de 1/2 GAS H. Con esfera y tornillos roscado M5 para su llenado
<b>Membrana:</b>	AISI 316 L, soldada
<b>Conexión al proceso:</b>	AISI 316, clamp 1 ½ pulgada
<b>Líquido de transmisión:</b>	De acuerdo a la aplicación



**SSF-C**

<b>Temperatura de trabajo:</b>	-45 – 150 (°C)
<b>Rango de trabajo:</b>	-1 – 100 (BAR o Kg/Cm <sup>2</sup> )
<b>Precisión:</b>	+/- 0.5% solo para montaje directo
<b>Conexión al instrumento:</b>	AISI 316 con rosca de 1/2 GAS H
<b>Membrana:</b>	AISI 316 L, soldada
<b>Conexión al proceso:</b>	AISI 316, 1/2 NPT M
<b>Tornillo de fijación:</b>	AISI 304
<b>Líquido de transmisión:</b>	De acuerdo a la aplicación



**SSF-B**

# Accesorios

## Condensadores de Vapor

**Presión máx. de trabajo:** 80 Kg/cm<sup>2</sup> a 150 °C  
**Conexión:** Rosca 1/4 BSPT | Rosca 1/2 BSPT

**SP Cobre**



**Presión máx. de trabajo:** 120 Kg/cm<sup>2</sup> a 400 °C  
**Conexión:** Rosca 1/2 NPT o 1/2 BSPT

**SP Hierro**



**Presión máx. de trabajo:** 200 Kg/cm<sup>2</sup> a 320 °C y 150 Kg/cm<sup>2</sup> a 400 °C  
**Conexión:** Rosca 1/4 NPT | Rosca 1/2 NPT

**SP Inox.**



## Grampas

**Marca:** BEYCA

**GR 63**



**Marca:** Nuova Fima

**NF5092**



## Pestañas

**Marca:** BEYCA

**PE 63**



**Marca:** Nuova Fima

**NF5091**



## Baño de glicerina

**Código:** A.BG (63 mm) | A.BG4 (100 mm) | A.BG6 (150 mm)

## Certificado de calibración

**Código:** A.CCC (certificado de calibración conjunta) | A.CCI (calibración individual con trazabilidad INTI)