

CATÁLOGO 2025

 **BRANDSTEEL**

TOOLS
FOR
EXPERTS

CRIQUEES BOTELLA



2
TON

CÓD:
BOT2

Características

Vástago rectificado
Válvula de seguridad

TOPE REGULABLE

GARANTÍA 1 AÑO



4
TON

CÓD:
BDP04

Características

Vástago rectificado
Válvula de seguridad
Tope regulable

DOBLE PISTÓN

GARANTÍA 1 AÑO

HERRAMIENTAS HIDRÁULICAS

Catálogo 2025

TOOLS
FOR
EXPERTS

www.brandsteel.com.ar

CRIQUEES BOTELLA



6
TON

CÓD:
BOT6

Características

Vástago rectificado
Válvula de seguridad

TOPE REGULABLE

GARANTÍA 1 AÑO



10
TON

CÓD:
BOT10

Características

Vástago rectificado
Válvula de seguridad

TOPE REGULABLE

GARANTÍA 1 AÑO

HERRAMIENTAS HIDRÁULICAS

Catálogo 2025

TOOLS
FOR
EXPERTS

www.brandsteel.com.ar

CRIQUEES BOTELLA



16
TON

CÓD:
BOT16

Características

Vástago rectificado
Válvula de seguridad

TOPE REGULABLE

GARANTÍA 1 AÑO



20
TON

CÓD:
BOT20

Características

Vástago rectificado
Válvula de seguridad

TOPE REGULABLE

GARANTÍA 1 AÑO

HERRAMIENTAS HIDRÁULICAS

Catálogo 2025

TOOLS
FOR
EXPERTS

www.brandsteel.com.ar

CRIQUEES BOTELLA



32
TON

CÓD:
BOT32

Características

Vástago rectificado
Válvula de seguridad

TOPE REGULABLE

GARANTÍA 1 AÑO



50
TON

CÓD:
BOT50

Características

Vástago rectificado
Válvula de seguridad

TOPE REGULABLE

GARANTÍA 1 AÑO

HERRAMIENTAS HIDRÁULICAS

Catálogo 2025

www.brandsteel.com.ar

TOOLS
FOR
EXPERTS

CRIQUEES CARRO



2
TON
CÓD:
C2PI

Características

Elevación rápida
Doble bomba - Plato antideslizante
Bujes y ejes de acero
Vástago rectificado

PORTÁTIL

GARANTÍA 1 AÑO



3
TON
CÓD:
C3IDB

Características

Elevación rápida
Doble bomba - Plato antideslizante
Bujes y ejes de acero
Vástago rectificado

EXTRA CHATO

GARANTÍA 1 AÑO



HERRAMIENTAS HIDRÁULICAS

CRIQUEES CARRO

Catálogo 2025

www.brandsteel.com.ar

TOOLS
FOR
EXPERTS



5
TON

CÓD:
C5I

10
TON

CÓD:
C10I

15
TON

CÓD:
C15I

Características

Elevación rápida
Plato antideslizante
Ágiles, prácticos y confiables

ELEVACIÓN RÁPIDA

GARANTÍA 1 AÑO

HERRAMIENTAS HIDRÁULICAS

EXPANSORES

Catálogo 2025

www.brandsteel.com.ar

TOOLS
FOR
EXPERTS



10
TON

CÓD:
EXP10

Características

16 PIEZAS

GARANTÍA 1 AÑO



20
TON

CÓD:
EXP20

Características

14 PIEZAS

GARANTÍA 1 AÑO

HERRAMIENTAS HIDRÁULICAS

Catálogo 2025

www.brandsteel.com.ar

TOOLS
FOR
EXPERTS

CRIQUE HIDRONEUMÁTICOS



20
TON

CÓD:
BOT20HN

Características

Vástago rectificado
Válvula de seguridad

CRIQUE BOTELLA

GARANTÍA 1 AÑO



30
TON

CÓD:
BOT30HN

Características

Vástago rectificado
Válvula de seguridad

CRIQUE BOTELLA

GARANTÍA 1 AÑO

HERRAMIENTAS HIDRÁULICAS

Catálogo 2025

TOOLS
FOR
EXPERTS

www.brandsteel.com.ar

CRIQUE HIDRONEUMÁTICOS



22
TON

CÓD:
C22HN

Características

Vástago rectificado
Válvula de seguridad

CRIQUE CARRO

GARANTÍA 1 AÑO



35
TON

CÓD:
C35HN

Características

Vástago rectificado
Válvula de seguridad

CRIQUE CARRO

GARANTÍA 1 AÑO

HERRAMIENTAS HIDRÁULICAS

GUINCHES

Catálogo 2025

www.brandsteel.com.ar

TOOLS
FOR
EXPERTS



2
TON

CÓD:
GP2I

Características

Extensible en 4 posiciones
Gancho de acero con traba
6 ruedas de acero reforzado

GUINCHE PLUMA – PLEGABLE

GARANTÍA 1 AÑO

HERRAMIENTAS HIDRÁULICAS

Catálogo 2025

www.brandsteel.com.ar

TOOLS
FOR
EXPERTS

SACA CAJAS



500
KG

CÓD:
SCFSP

Características

Apto fosas y elevadores
Elevación a pedal
4 ruedas de acero

VERTICAL - SIMPLE PISTÓN

GARANTÍA 1 AÑO



500
KG

CÓD:
SCFDP

1000
KG

CÓD:
SCFDP1

Características

Apto fosas y elevadores
Elevación a pedal
4 ruedas de acero

VERTICAL - DOBLE PISTÓN

GARANTÍA 1 AÑO

HERRAMIENTAS HIDRÁULICAS

Catálogo 2025

TOOLS
FOR
EXPERTS

www.brandsteel.com.ar

SACA CAJAS



1
TON

CÓD:
SCHI

1,5
TON

CÓD:
SCHI,5

2
TON

CÓD:
SCH2

Características

Plato regulable

Ruedas giratorias

HORIZONTAL

GARANTÍA 1 AÑO

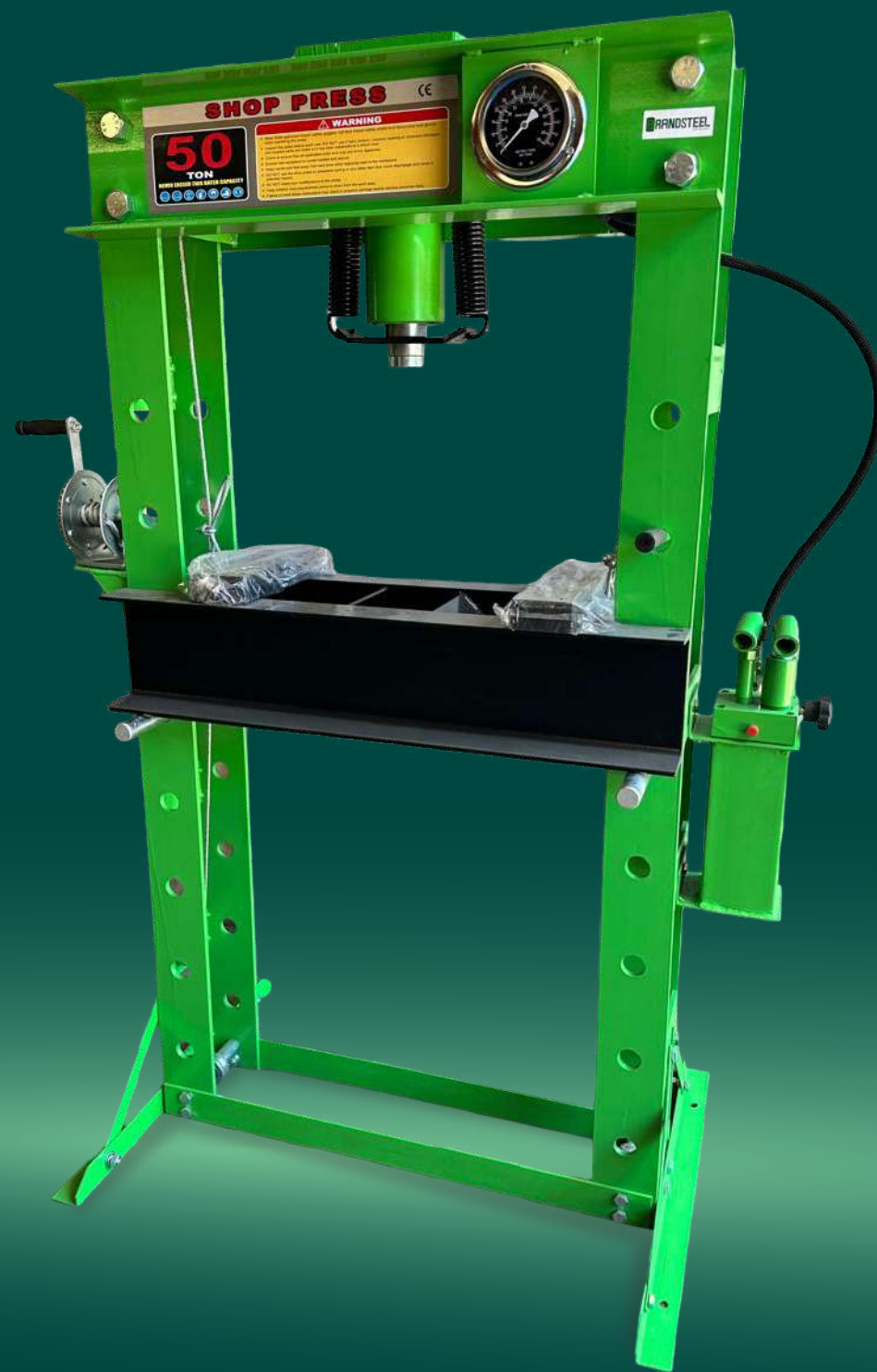
HERRAMIENTAS HIDRÁULICAS

Catálogo 2025

TOOLS
FOR
EXPERTS

www.brandsteel.com.ar

PRENSAS HIDRÁULICAS



50
TON
CÓD:
P50I

Características

Control preciso de fuerza y velocidad
Mayor eficiencia energética

GRAN VERSATILIDAD DE USOS

GARANTÍA 1 AÑO



50
TON
CÓD:
P50IM

100
TON
CÓD:
P100IM

Características

Control preciso de fuerza y velocidad
Mayor eficiencia energética

MOTORIZADA

GARANTÍA 1 AÑO

HERRAMIENTAS HIDRÁULICAS

Catálogo 2025

TOOLS
FOR
EXPERTS

www.brandsteel.com.ar

CRIQUEES ESPECIALES



4
TON

CÓD:
CA4

7
TON

CÓD:
CA7

Características

Estabilidad y precisión

Versatilidad y fácil manejo

Diseño compacto

CRIQUE CARRO AUTOELEVADOR

GARANTÍA 1 AÑO

HERRAMIENTAS HIDRÁULICAS

Catálogo 2025

TOOLS
FOR
EXPERTS

www.brandsteel.com.ar

CRIQUEES ESPECIALES



10
TON

CÓD:
CU10

20
TON

CÓD:
CU20

30
TON

CÓD:
CU30

Características

Gran capacidad de carga
Base de trabajo estable y segura

CRIQUE BOTELLA CON UÑA

GARANTÍA 1 AÑO

EQUIPAMIENTO

ELEVADORES

Catálogo 2025

www.brandsteel.com.ar

TOOLS
FOR
EXPERTS



4
TON

CÓD:
ELEV2C

Características

Monofásico/Trifásico

Fácil accionamiento y gran potencia

Incluye 9 lts. de aceite hidráulico

2 COLUMNAS

GARANTÍA 2 AÑOS



4
TON

CÓD:
ELEV2CPL

Características

Monofásico/Trifásico

Fácil accionamiento y gran potencia

Incluye 9 lts. de aceite hidráulico

2 COLUMNAS – PISO LIBRE

GARANTÍA 2 AÑOS

EQUIPAMIENTO

ELEVADORES

Catálogo 2025

www.brandsteel.com.ar

TOOLS
FOR
EXPERTS

4,5
TÓN

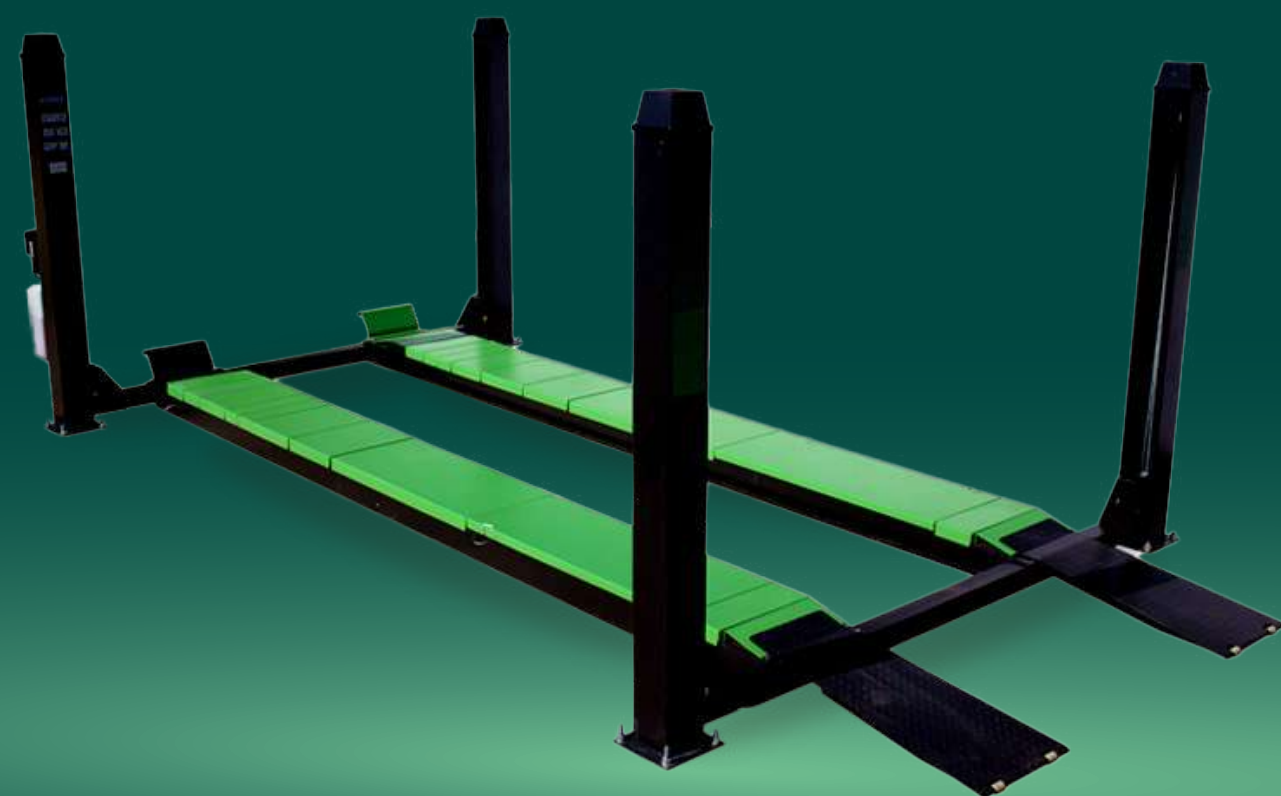
CÓD:
ELEV4C

Características

Monofásico/Trifásico
Fácil accionamiento y gran potencia
Incluye 10 lts. de aceite hidráulico

4 COLUMNAS

GARANTÍA 2 AÑOS



4
TON

CÓD:
ELEV2CPL

Características

Fácil accionamiento y gran potencia
Incluye 9 lts. de aceite hidráulico

ELEVADOR TIJERA MÓVIL

GARANTÍA 2 AÑOS



EQUIPAMIENTO

ELEVADORES

Catálogo 2025

www.brandsteel.com.ar

TOOLS
FOR
EXPERTS

2
TON

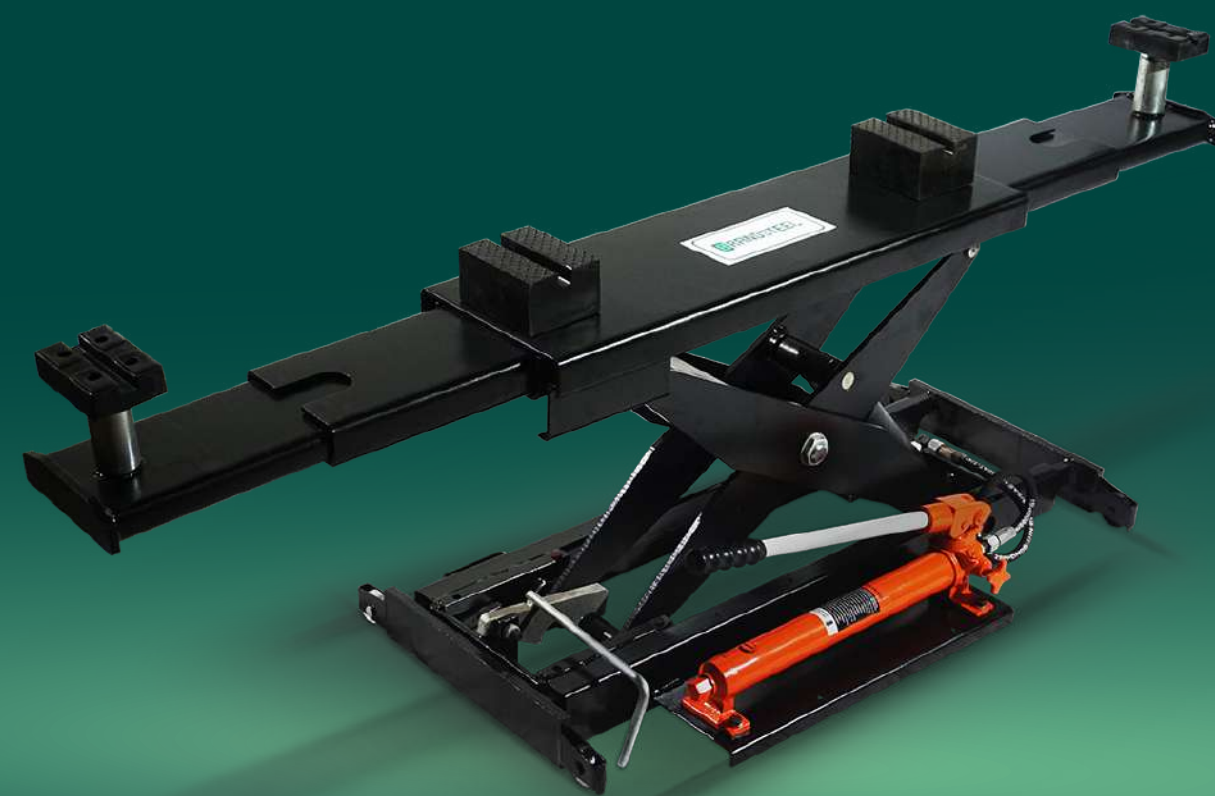
CÓD:
ELEV2C

Características

Para elevador de 4 columnas
Fácil accionamiento y gran potencia
Apto para alineación

CRIQUE TRANSVERSAL

GARANTÍA 2 AÑOS



2,8
TÓN

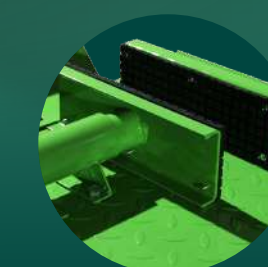
CÓD:
ELEV2CPL

Características

Accionamiento a pedal
Rampa de ascenso desmontable
y antideslizante
Sistema de trabas mecánico
Mordaza de ajuste de neumático delantera

ELEVADOR DE MOTOS

GARANTÍA 1 AÑO



DESMONTADORAS Y BALANCEADORAS DE NEUMÁTICOS



24"

CÓD:
DN24

Características

Cabezal protegido
Tubo de inflado
Manómetro y botón de reinicio
Regulador de presión

DESMONTADORA

GARANTÍA 1 AÑO



24"

CÓD:
DN24B

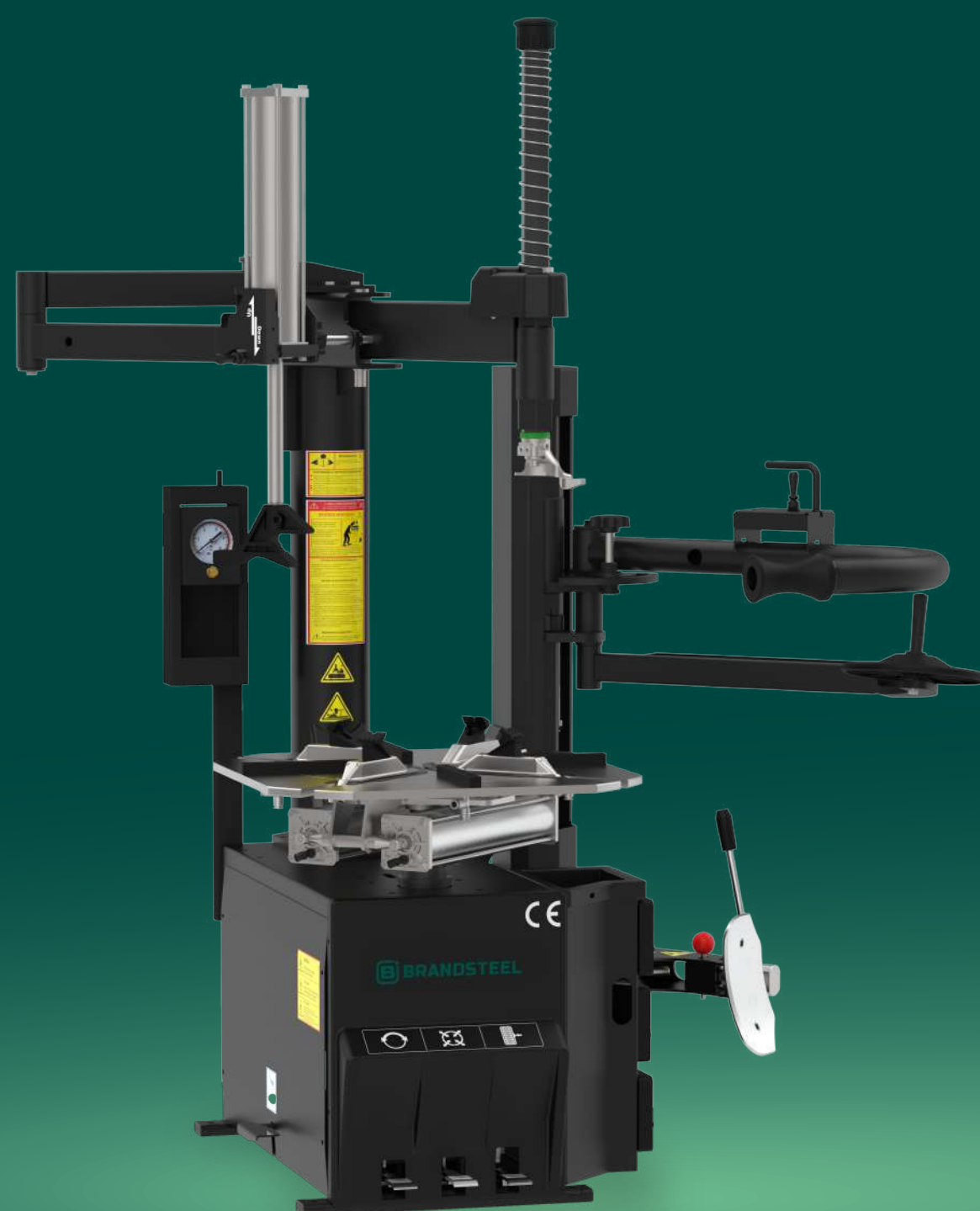
Características

Cabezal protegido
Tubo de inflado
Manómetro y botón de reinicio
Regulador de presión

DESMONTADORA CON BRAZO

GARANTÍA 1 AÑO

DESMONTADORAS Y BALANCEADORAS DE NEUMÁTICOS



28"

CÓD:
DN28RUN

Características

Cabezal protegido
Tubo de inflado
Manómetro y botón de reinicio
Regulador de presión

DESMONTADORA RUN FLAT

GARANTÍA 1 AÑO



24"

CÓD:
BN70

Características

Eje de 3 mm. con tuerca rápida
3 soportes para tuercas
Panel de control LED

BALANCEADORA

GARANTÍA 1 AÑO

HERRAMIENTAS HIDRÁULICAS

Catálogo 2025

TOOLS
FOR
EXPERTS

www.brandsteel.com.ar

CABALLETES



3
TON
CÓD:
CAB3

6
TON
CÓD:
CAB6

12
TON
CÓD:
CAB12

Características

Vástago rectificado
Válvula de seguridad

GARANTÍA 1 AÑO



PRENSA ESPIRALES



Características

Altura regulable
Accionamiento a pedal

DISEÑO COMPACTO

GARANTÍA 1 AÑO



CAMILLA MECÁNICO ARTICULADA

Características

3 posiciones.
6 ruedas orientables de 60 mm

ALTA RESISTENCIA

GARANTÍA 1 AÑO

EQUIPAMIENTO

Catálogo 2025

www.brandsteel.com.ar

CARROS PORTAHERRAMIENTAS



3
ESTANTES
CÓD:
CPH3

Características

Manija ergonómica
Transportable
Dos ruedas fijas y dos giratorias

RUEDAS REFORZADAS



7
CAJONES
CÓD:
CPH7H

Características

Manija ergonómica
Transportable
Cajoneras con correderas y rodamientos

RUEDAS REFORZADAS



MULTIPLICADOR DE FUERZA

4800
NM

CÓD:
MF

Características

Tope regulable
Con valija transportadora

INCLUYE TUBOS DE 32 Y 33 MM

GARANTÍA 1 AÑO



DOLLY

Características

Ruedas giratorias
Reforzada

INCLUYE PAR

GARANTÍA 1 AÑO

EQUIPAMIENTO

Catálogo 2025

www.brandsteel.com.ar

BANCOS PARA MOTOR



450
KG
CÓD:
BM450

900
KG
CÓD:
BM900

Características

Estabilidad y robustez
8 posiciones

GIRO DE 360°

GARANTÍA 1 AÑO

LOGÍSTICA

Catálogo 2025

www.brandsteel.com.ar

ZORRA HIDRÁULICA



Características

Alta resistencia

Ruedas de hierro y poliuretano

VÁLVULA DE DESCARGA

GARANTÍA 1 AÑO

www.brandsteel.com.ar

Ov. Lagos 7450 (CP 2000) Rosario, Santa Fe.

 +54 9 341 2001812

info@brandsteel.com

